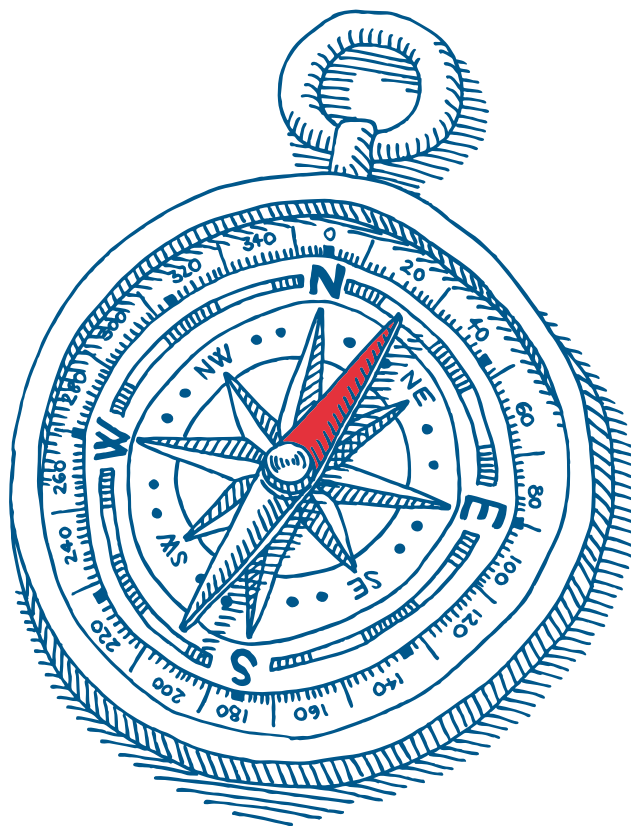


auf **Kurs** *Altenpastoral*

Fortbildungskurs 2016–2018



Katholische Akademie Schwerte

Kardinal-Jaeger-Haus
Bergerhofweg 24, 58239 Schwerte
Postfach 1429, 58209 Schwerte
Telefon: 02304/477-0, Telefax 02304/477-599
info@akademie-schwerte.de
www.akademie-schwerte.de

Träger der Einrichtung:



Erzbistum
Paderborn



Katholische Akademie
Schwerte

Kann Pastoral Alter(n) lernen? Was brauchen Menschen 60plus heute und morgen? Menschen mit Demenz in Pfarrei und Seelsorge – was ist zu beachten?

Nur drei von vielen Fragen, auf die der Fortbildungskurs Antworten bietet.

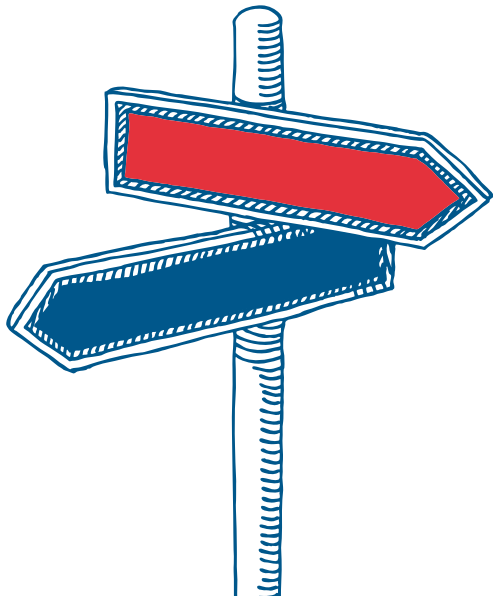
Ein Basismodul (2 Alternativtermine) und neun Themenmodule sind hauptberuflich Tätigen aus Pastoral und Caritas eine Orientierungshilfe auf dem Weg in die Zukunft, in der das Altwerden und Altsein ein wichtiges Thema sein wird.

Die Module können einzeln gebucht werden, für das Zertifikat ist die Teilnahme an mindestens vier Modulen und dem Basismodul notwendig.

Dieser Fortbildungskurs ist ein gemeinsames Angebot der (Erz-)Bistümer Aachen, Köln, Paderborn, Essen, Osnabrück, Münster und dem Offizialatsbezirk Oldenburg, die als Regionalgruppe Nord/West vernetzt sind, und der Katholischen Akademie Schwerte.

Anmeldung und detaillierte Informationen zu den einzelnen Modulen unter:

www.akademie-schwerte.de/altenpastoral-auf-kurs



Module und Termine:

- Basismodul **»Wenn Pastoral Alter(n) lernt«**
25.–29.04.2016
- Modul 1 **»Dem Leben auf der Spur bleiben« – Biografisch orientierte Altenpastoral**
14.–16.06.2016
- Modul 2 **»Glaubend alt werden« – Spiritualität im Alter**
13.–15.09.2016
- Modul 3 **»Selbst die Senioren sind nicht mehr die alten...« – Die Gemeinde als Ort der Altenpastoral**
07.–09.03.2017
- Modul 4 **»Damit auch die Seele ein Zuhause hat« – Altenseelsorge im institutionellen Kontext**
16.–18.05.2017
- Modul 5 **»Wenn wir könnten, was wir träumen« Zukunftswerkstatt Altenpastoral**
12.–14.09.2017
- Basismodul **»Wenn Pastoral Alter(n) lernt«**
09.–13.10.2017
- Modul 6 **»Wenn andere für mich entscheiden (müssen)« – Ethische Fragestellungen im Umgang mit älteren Menschen**
06.–08.02.2018
- Modul 7 **»Eine Reise in ein unbekanntes Land« – Psychische Veränderungen im Alter und ihre Konsequenzen für die Pastoral**
03.–05.04.2018
- Modul 8 **»Endlich leben« – Palliative Care – Seelsorge und Begleitung bei Trauer und Sterben**
05.–07.06.2018
- Modul 9 **»Theorie trifft Praxis« – Ich und meine Vorstellungen vom Alter(n): Auf dem Weg zum eigenen Konzept**
04.–06.09.2018