

In das LEBEN gehen

Kreuzweg der Bewohner von Haus Kilian / Schermbeck



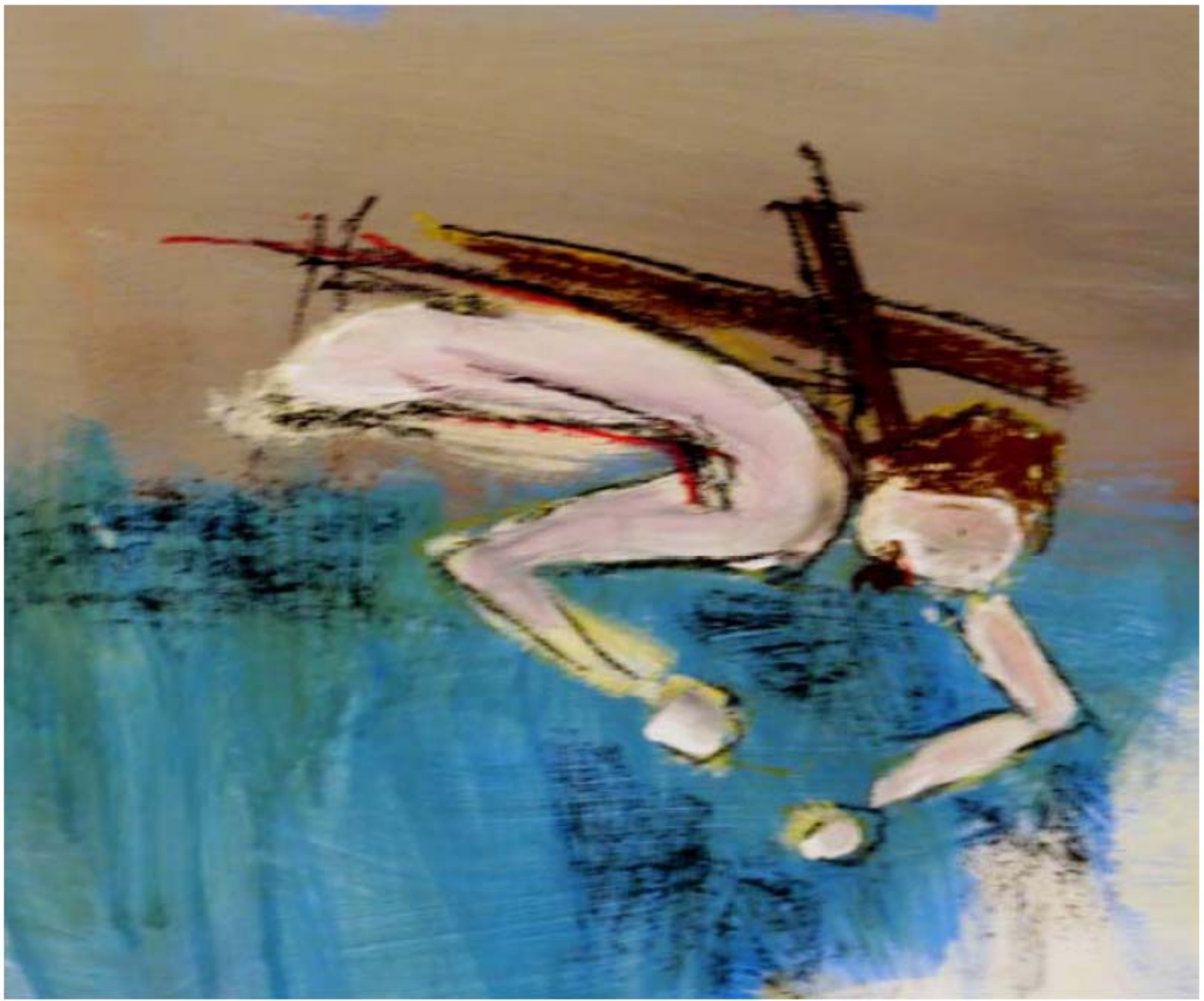




























„In das LEBEN gehen“

Kreuzweg der Bewohner von Haus Kilian / Schermbeck

Die KÜNSTLER:

Melanie Daniels, Ute Geske, Klaus Gerlach, Michael Löwenau,
Manfred Meyer, Ramona Stroschein, Olaf Zarniko, Birgit Förster

Fotos: Klaus Honermann